

2024

Cas Ligthart

Curriculum vitea met referenties



De Nieuwe Mark
Gemeente Breda

Markerwadden
Vista landschapsarchitecten

Celsius Fase 2
BURO LUBBERS

Inhoud

Persoonlijke gegevens

pagina 1

Curriculum vitae

pagina 4

Competenties

pagina 5

Referentieprojecten

pagina 11

Aanbeveling

pagina 17

Persoonlijke gegevens

Cas Thomas Marinus Ligthart

volledige naam

ctmligthart@outlook.com

e-mailadres

+31646510157

telefoonnummer

Fresiastraat 7 Made

woonadres

atelierligthart.com

website

talen

Nederlands (moedertaal), Engels (vloeiend) en Duits (basis)

Karaktereigenschappen

Integrerend

Ontwerpen aan buitenruimtes vraagt om het passend maken van diverse opgaven. Door het werk bij verschillende werkgevers heb ik van veel verschillende experts kennis mogen vergaren. Een van mijn kwaliteiten is om deze kennis samen te brengen tot een integraal ontwerp.

Innoverend

Er is nooit een pasklare oplossing voor handen waardoor creatieve oplossingen van belang zijn. Middels een heldere analyse kan ik de juiste puzzelstukken op tafel krijgen. Vervolgens kan ik met mijn creatieve vermogen verschillende oplossingen uitwerken en hiervan een passende selecteren.

Flexibel

Het zien van uitdagingen in plaats van problemen zorgt voor een juiste flow. Verschillende soorten werkgevers, opdrachtgevers, collega's en werkervaring hebben mij helpen vormen. Dit gecombineerd met mijn vaardigheden hebben mij een echte all round ontwerper gemaakt.

Betrokken

In projecten en met collega's luister ik goed naar wat er gezegd wordt en speel hier op in. Zo weet ik de juiste vraag te stellen waarmee projecten de juiste diepgang krijgen. Bovendien heb ik prettig contact met zowel werkgevers, collega's en klanten.





Curriculum vitea

Werkervaring landschapsonwerp

2019-2024

Gemeente Breda

Landschapsonwerper

Afwisseling tussen zelfstandige ontwerpogaven en ondersteuning bieden in grotere binnenstedelijke opgaven

2017-2019

BURO LUBBERS

Technisch Ontwerper

Onderdeel van projectteam waarbij zowel grafische als technische vaardigheden vereist waren

2016-2017

VISTA landschapsarchitecten

Landschapsonwerper

Ondersteuning in grootschalige landschappelijke opgaven zoals de Markerwadden en Afsluitdijk

2016

HAS Kennistransfer

Junior adviseur

Opstellen van verschillende ontwerpvarianten voor 'Centrum Made krijgt nieuw elan'

2015

TOPIA stads- en landschapsonwerp

Landschapsonwerp stagiair

Uitwerken van verschillende ontwerpconcepten voor landschappelijke opgaven

Werkervaring tuinontwerp

2022 - heden

Atelier Ligthart en Cas Ligthart Tuinontwerpen

Eigen bedrijf

Uitwerken van tuinontwerpen waarbij intensief contact klantcontact aanwezig is

2015

Hort Couture Zuid-Afrika

Tuinontwerp Stagiair

Werkervaring overig

2007-2016

Biologische boerderij 'De Koekoek'

Leidinggevend

Bijbaan bij boerderij waarbij ik verantwoordelijk was voor het aansturen van groepen jongeren

Studies

2016-2017

Landschapsarchitectuur (Msc)

Academy of architecture Amsterdam

Eerste academische jaar met succes afgerond

2012-2016

Landschapsonwerp (Bsc)

HAS green academy 's-Hertogenbosch

Bachelor Landscape Design succesvol afgerond

2006-2012

HAVO - natuur en techniek

MGR. Frencken College Oosterhout

Diploma middelbare school behaald

Competenties

Vaardigheden

Handschetsen

Van het opzetten van een eerste concept tot het uittekenen van technische oplossingen
Handschetsen vormt voor mij een basis om een opgave van grof naar fijn uit te kunnen werken.
De tekening hieronder betreft een schetsontwerp voor Heilaarpark in Breda.

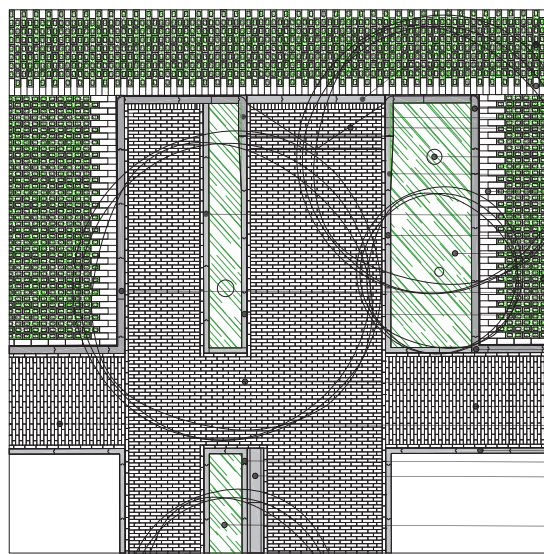
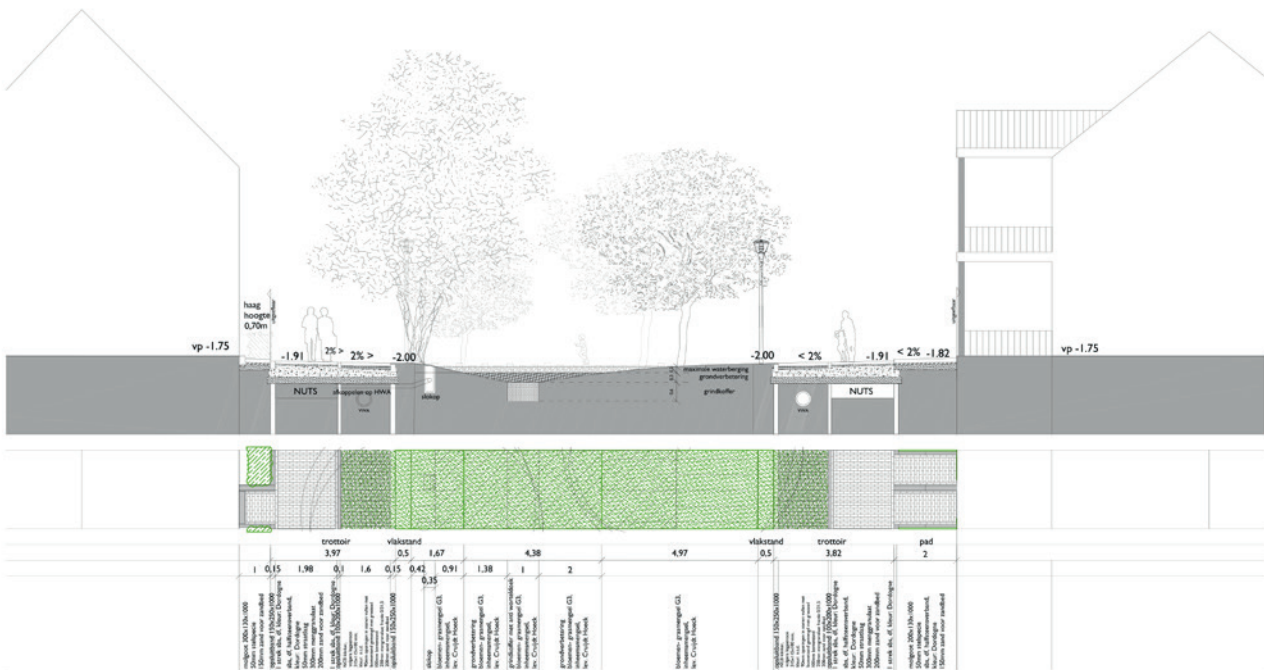


Digitaal tekenen

Het uitwerken van een eerste concept tot het laatste detail middels digitale software

Bedreven in het tekenen middels Microstation, AutoCAD en Vectorworks.

Hieronder volgt een voorbeeld van het project Park van Buijsen waaraan ik heb gewerkt bij BURO LUBBERS.



Detail: 03

Opmerking

- Aanleggen van de NCB grassteen.
- Profielopbouw zoals in profielen staat omschreven.
- NCB grassteen straten op 100 mm bomenzand.
- De NCB grassteen leggen volgens de bestratingspatronen zoals weergegeven in de details.
- De gaten in de NCB type 1 en 2 opvullen (tot 1 cm onder rand) met bomenzand gemengd met graszaad.
- De NCB type 1 grassteen afrillen met een lichte trijlsaat voorzien van een kunststof bodemplaat.

Visualiseren

Het mee nemen van de gebruiker in het verhaal middels pakkende beelden

Uitwerking door middel van handgetekende schets of digitale prent middels Adobe Photoshop, Illustrator en Indesign.

Op de volgende pagina's volgen enkele van de beelden die ik in mijn jaren als landschapontwerper heb gemaakt.



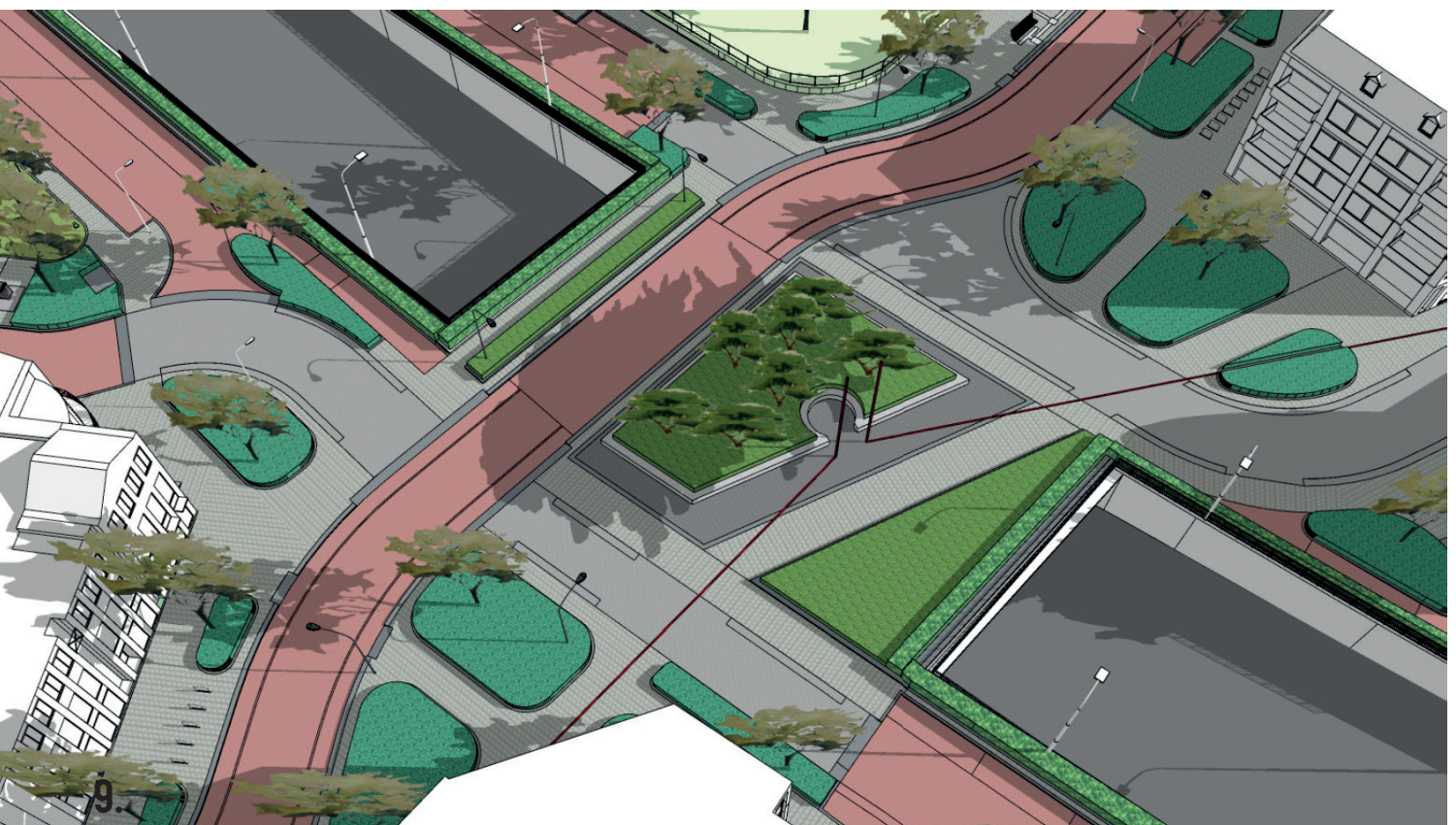


3D Uitwerkingen

Het visueel maken van een eindproduct of ontwerpvarianten

Een grove basis of technisch detail middels Sketchup en visuele uitwerking middels Lumion.

Bij het project Oranjeplein te Breda is bijvoorbeeld onderzocht of de positionering van een kunstwerk prettig tot uiting komt.



Kennis

Landschappelijk

De basis van een stedelijk- of landschappelijk ontwerp ligt besloten in de context
Door circa 10 jaar werkervaring in het vak van landschapontwerp heb ik analytisch naar de context leren kijken

Technisch

De maakbaarheid van een ontwerp is even belangrijk als het concept
Bij de verschillende werkgevers was ik verantwoordelijk voor de uitwerking van profielen en details

Grafisch

Een plan wordt begrepen doordat het een logisch verhaal heeft en helder wordt verbeeld
Het uitwerken van opgewerkte plankaarten en ontwerpboekwerken zijn onderdeel van mijn gebruikelijke werk

Planologisch

Binnen systemen als Nederland zijn ook juridische aspecten van belang
Bij mijn werk voor de gemeente Breda was ik veelvuldig betrokken bij processen met een planologische context

Botanisch

Het vormen van een groene omgeving vraagt om kennis van planten
Tuin- en landschappelijke opgaves heb ik meermaals uitgewerkt tot een beplantingsplan



EUP - Eupatorium purpurum - 7 stuks per m2
ACH - Achillea 'Wolther Funck' - 7 stuks per m2
SAP - Saponaria x tempergei 'Max Frei' - 9 stuks per m2
LUN - Lunaria rediviva - 7 stuks per m2
HYD - Hydrangea 'Annabelle' - reeds aanwezig
PHL - Pheonix tuberosa - 7 stuks per m2
MON - Monarda 'Squeaw' - 7 stuks per m2
DIG - Digitalis purpurea - 7 stuks per m2
VER - Verbena hastata - 9 stuks per m2
ECH - Echinacea purpurea 'Magnus' - 7 stuks per m2
ANE - Anemone hybrida 'Honoline Jöberf' - 7 stuks per m2
GER - Geranium macrorrhizum 'Spessart' - 9 stuks per m2
VIN - Vinca minor - 11 stuks per m2
CEA - Ceanothus thyrsiflorus 'Repens' - 3 stuks per m2
STA - Stachys byzantina - 7 stuks per m2
MDL - Molinia caerulea 'Heidebraut' - 7 stuks per m2
SAN - Sanguisorba officinalis - 7 stuks per m2
SCU - Scutellaria incana - 7 stuks per m2
NRW - Nepeta racemosa 'Walkerslow' - 7 stuks per m2
NEP - Nepeta racemosa - 7 stuks per m2
ASA - Asarum europaeum - 15 stuks per m2
DAR - Damaea peltata - 7 stuks per m2
LUZ - Luzula nivea - 7 stuks per m2
MIS - Miscanthus chinensis - 5 stuks per m2
LYT - Lythrum salicaria - 7 stuks per m2 - groep niet groter dan 7 maken
FSA - Fagus sylvatica 'Atropurpurea' - bevede bomen - 3 stuks
STI - Stipa calamagrostis - 7 stuks per m2
PER - Persicaria amplexicaulis - 5 stuks per m2
HEL - Hebeborus niger - 7 stuks per m2
ACO - Aconitum napellus - 7 stuks per m2
POL - Polygodum vulgare - 9 stuks per m2
HEU - Heuchera 'Dark Secret' - 9 stuks per m2
CM - Cimicifuga simplex 'Carbonella' - 7 stuks per m2



Referentieprojecten

Gemeente Breda

De Nieuwe Mark

Uitwerking van een Definitief ontwerp en begeleiding van de uitvoering.
Het terugbrengen van een bevaarbare rivier door de binnenstad.





BURO LUBBERS

Celsius Eindhoven

Uitwerking van ontwerp middels Voorlopig Ontwerp en Definitief ontwerp
Klimaatadaptieve wijk met kenmerkende architectuur





VISTA landschapsarchitecten

Markerwadden

Uitwerking van plantekening met profielen

Het vormen van een eilandengroep waardoor het Markermeer schoon gefilterd wordt





Aanbeveling

Gemeente Breda

Myra Haffmans - teamleider SIB

Na mijn werkzame periode bij de gemeente Breda heb ik mijn teamleider gevraagd om een aanbevelingsbrief te schrijven.

Stads Ingenieurs Breda

Cas Ligthart
Privéemail: ctmligthart@outlook.com

Merelhof 42
4921 VB Made

www.breda.nl
www.breda.nl/contact

Postadres
Postbus 90156, 4800 RH Breda

Bezoekadres
Stadskantoor
Claudius Prinsenlaan 10

Uw brief

Datum
15 mei 2024

Ons kenmerk

Onderwerp
Aanbevelingsbrief

Telefoon / Behandeld door
076 529 30 32

Bijlagen

Beste Cas,

Sinds september 2019 ben jij werkzaam bij de afdeling Stads Ingenieurs Breda bij het team Ontwerp als landschapsontwerper.

Vol enthousiasme en met een open blik voor al het nieuwe wat op je af zou komen ging je bij de gemeente Breda aan de slag. Al gauw kwamen wij als organisatie er achter dat jij niet alleen van ons kon leren maar wij ook van jou. Jou ontwerpboekjes waarin je duidelijk de gemaakte stappen vanaf startontwerp tot uiteindelijk het definitieve ontwerp geven structuur, maken voor iedereen helder hoe een ontwerp tot stand komt en waarom bepaalde keuze wel of niet gemaakt zijn. Inmiddels zijn deze boekjes in het ontwerpproces van alle landschapsontwerpers op onze afdeling niet meer weg te denken.

Nu ben jij ontwikkeld tot een volwaardige landschapsontwerper met de nodige kennis en kunde, die je met succes toepast op je projecten. Je bent goed in staat om te werken in teamverband waarbij je een positieve en stimulerende werkomgeving creëert. Ook ben je altijd bereid bent om anderen verder te helpen en te inspireren. Je communicatieve vaardigheden en empathie helpen bij het werken in teamverband maar ook bij het oppakken van zelfstandige projecten. Want ook zelfstandig werken gaat jou goed af.

Ik ben benieuwd naar waar en wat jij in de toekomst qua werk gaat doen of hoe je het gaat invullen. Wat het ook is, ik ben er van overtuigd dat jij waar en hoe dan ook een waardevolle aanwinst zal zijn voor elk team of project waaraan jij gaat (mee)werken. Jou bevoegenheid, samenwerkingsvaardigheden, prettige persoonlijkheid en professionaliteit maken het een plezier om met jou samen te werken.

Als collega met een passie voor het vakgebied en een onmiskenbare toewijding om het beste te maken voor de stad Breda maar ook als persoon gaan wij jou zeker missen.

Heel veel plezier voor jou en je gezin met jullie komend avontuur, maak samen mooie ervaringen, fantastisch herinneringen, geniet, leef en lach!

Met vriendelijke groet,



Myra Haffmans
Teamleider SIB, Advies & Ondersteuning | Ontwerp



ctmlighthart@outlook.com / +31646510157 / atelierlighart.com

